



**Поліський район, Київська
область**
**«Пріоритетні напрями розвитку
ПОЛІСЬКОГО РАЙОНУ
у контексті реалізації спільних
проектів із
ДЕРЖАВНИМ АГЕНТСТВОМ УКРАЇНИ З
УПРАВЛІННЯ ЗОНОЮ ВІДЧУЖЕННЯ»**

*Голова Поліської райдержадміністрації Київської області
Анісімов А.Є.*

10.01.2017 р.



Поліський район

- Площа – 53,3 тис. га (вилучено \approx 80 тис.га)
- Рілля – 12, 8 тис. га
- Населення – 6141 чол.
- Середньомісячна зарплата – 3600 грн.
- Населених пунктів – 30 (13 сільських, 1 селищна рада)
- Промисловість – 0
- Великих та середніх підприємств – 0
- відстань від Києва – 100 км
- Загальний бюджет – 36,7 млн.грн. (2015 р.), 42 млн.грн. (2016 р.)
- Незабезпеченість бюджету у минулому році – 2,8 млн.грн.

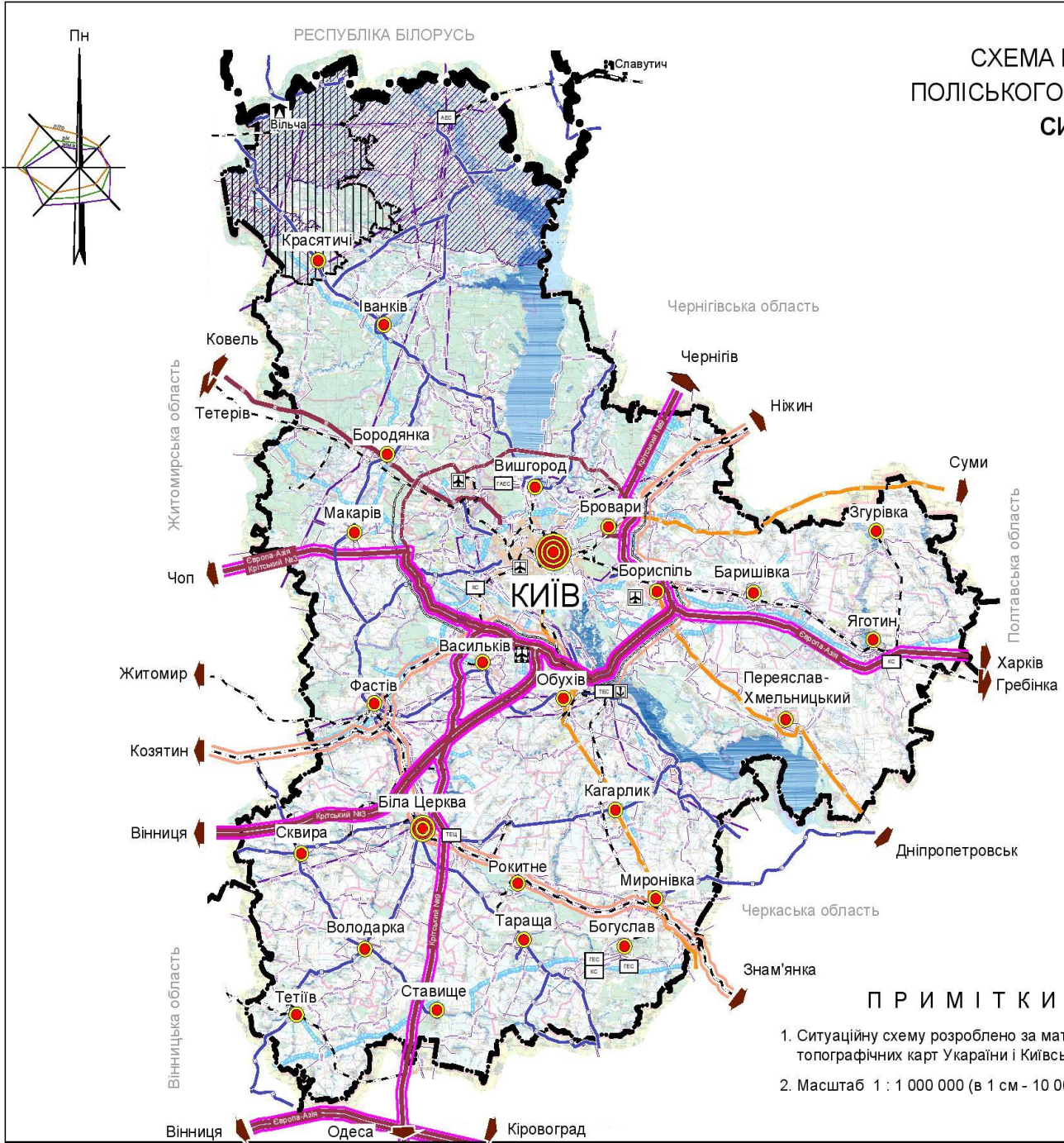
СХЕМА ПЛАНУВАННЯ ТЕРИТОРІЇ ПОЛІСЬКОГО РАЙОНУ КИЇВСЬКОЇ ОБЛАСТІ СИТУАЦІЙНА СХЕМА

УМОВНІ ПОЗНАЧЕННЯ

Символ	Назва
	Територія району
	Зона відчуження
Центри систем розселення:	
	- мікробласної
	- мікрайонної
	- районної
Адміністративні межі:	
	- державний кордон
	- області
	- району
Міжнародні транспортні коридори:	
	- залізничні
	- автомобільні
Автомобільні дороги державного значення:	
	- міжнародні
	- національні
	- регіональні
	Залізничні лінії
Повітряний транспорт:	
	- аеропорти
Водний транспорт:	
	- проєктний річковий порт
	Прикордонний пункт пропуску
Інженерні комунікації та споруди:	
	- повітряні лінії електропередач 110 кВ
	- повітряні лінії електропередач 330 кВ
	- повітряні лінії електропередач 750 кВ
	- магістральні газопроводи
	- ГАЕС (гідроакумуляційна електростанція)
	- ГЕС (гідроелектростанція)
	- АЕС (атомна електростанція)
	- ТЕЦ (теплоелектроцентраль)
	- ТЕС (теплова електростанція)
	- КС (компресорна станція)

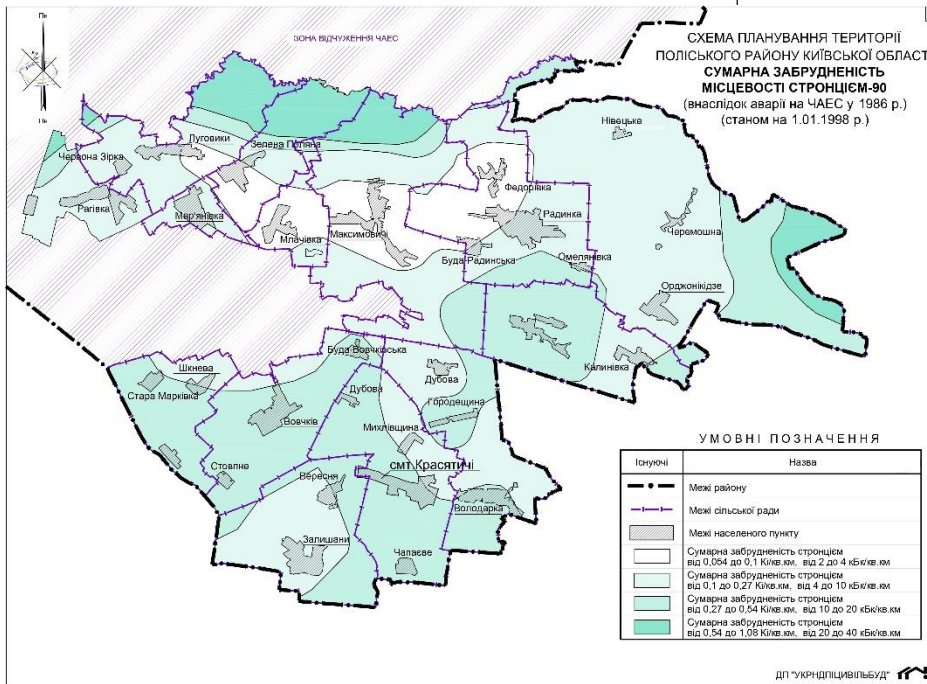
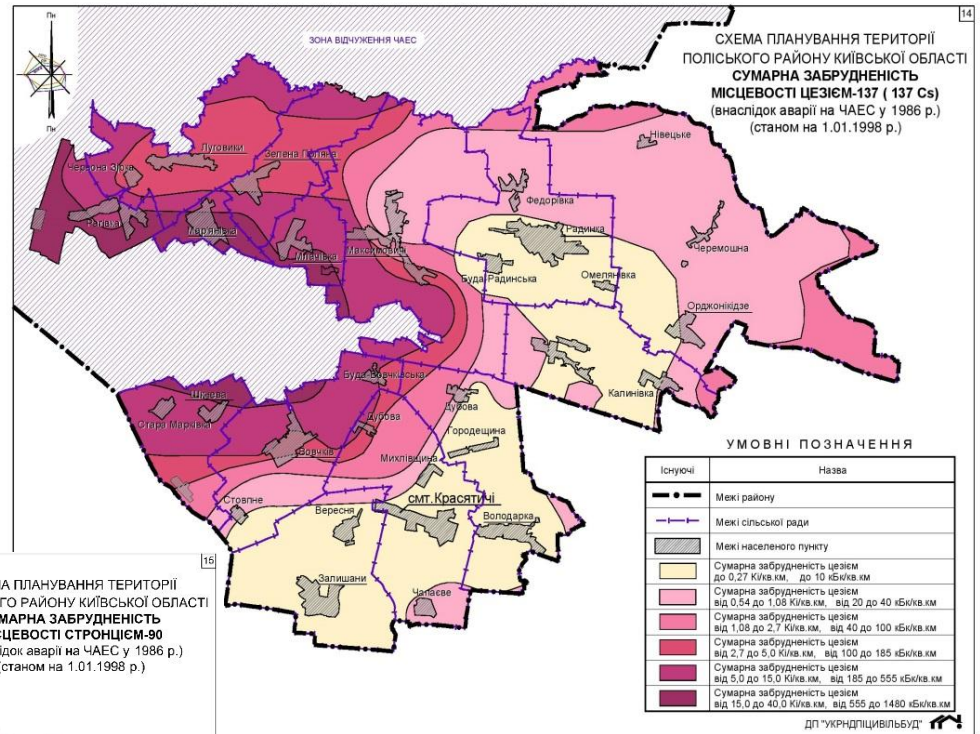
ПРИМІТКИ

1. Ситуаційну схему розроблено за матеріалами топографічних карт України і Київської області.
2. Масштаб 1 : 1 000 000 (в 1 см - 10 000 м)





- Період напіврозпаду **цезію-137** становить 30 років;
- період напівочищення **стронцію-90** становить 7-12 років.





**Інвестиційний проект
«Будівництво елеватора та терміналу
по виконанню завантажувально-
розвантажувальних робіт для
транспортування залізничним
транспортom сільгосппродукції на
станції Вільча»**





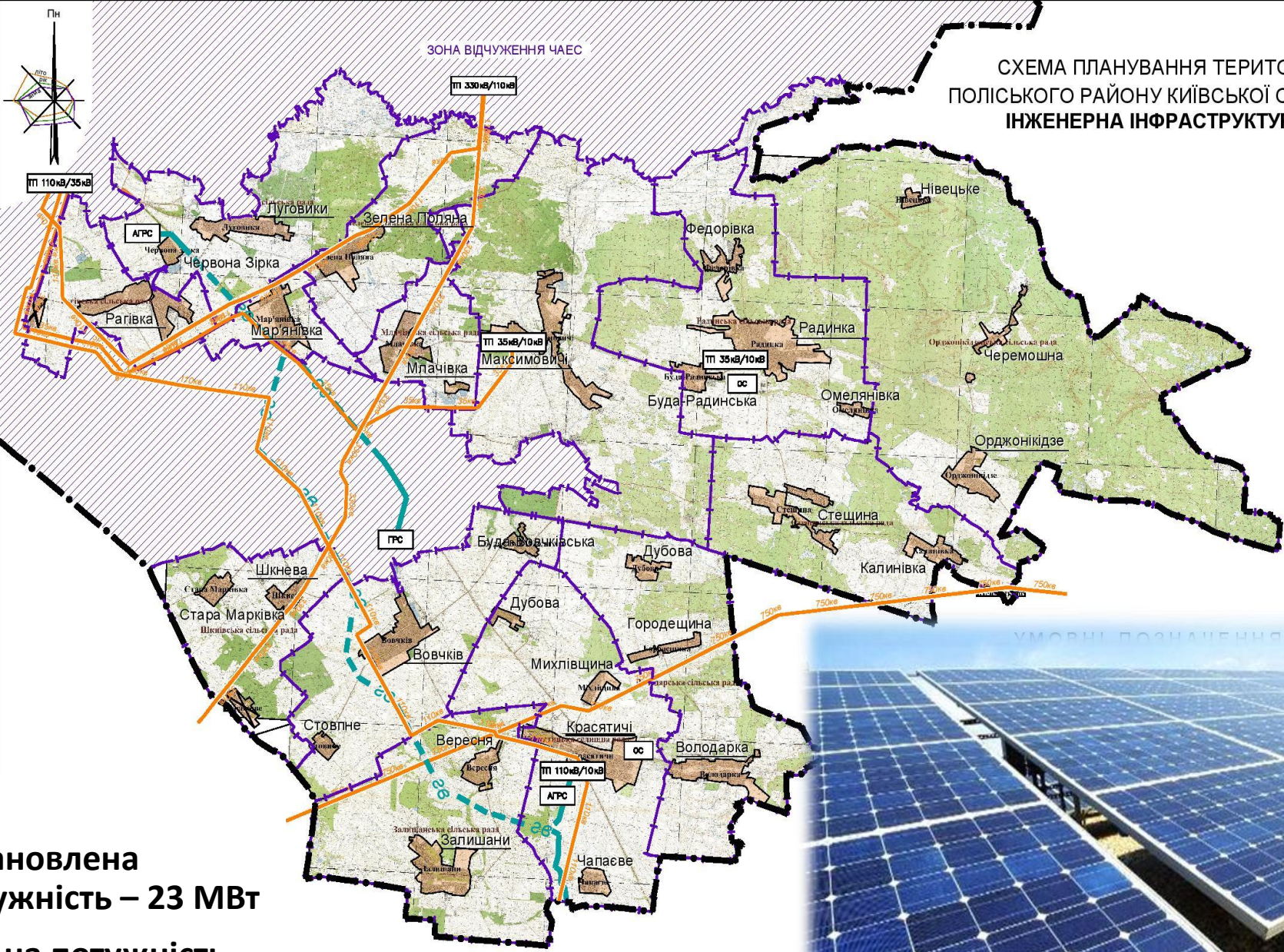
Визначення пункту пропуску біля с.Вільча «міжнародним»



- Найкоротший шлях від Києва до Мінська;
- Збільшити обсяги перевезення вантажів, громадян та легкових автомобілей;
- Розвиток придорожньої інфраструктури;
- Створення транспортно-логістичних комплексів;



СХЕМА ПЛАНУВАННЯ ТЕРИТОРІЇ ПОЛІСЬКОГО РАЙОНУ КИЇВСЬКОЇ ОБЛАСТІ ІНЖЕНЕРНА ІНФРАСТРУКТУРА



**Встановлена
потужність – 23 МВт**

**Вільна потужність –
20 МВт**



УМОВНІ ПОЗНАЧЕННЯ



Указ Президента України №174/2016 «Про створення Чорнобильського радіаційно-екологічного біосферного заповідника».





Круглий стіл на тему: «Розвиток туризму Київської області на прикладі сільських районів»

смт Красятичі, Поліський район Київської області

5.07.2016.





Пропозиції від Поліського району

1. Виділення фінансування 500 тис. грн. для проведення досліджень з метою підготовки експертного висновку для перегляду меж зони радіоактивного забруднення Українським НДІ сільгосп радіології.
2. Будівництво елеватора та терміналу по виконанню завантажувально-розвантажувальних робіт для транспортування залізничним транспортом сільгосппродукції на станції Вільча.
3. Визначення пункту пропуску біля с.Вільча «міжнародним».
4. Реєстрація юридичної адреси біосферного заповідника або його філії в Поліському районі.
5. Розміщення сонячних електростанцій.
6. Координація дій Поліського, Іванківського районів та Зони Відчуження для активізації розвитку туризму та досягнення ефекту синергії.



Дякую за увагу!

*Голова Поліської райдержадміністрації Київської
області Анісімов А.Є., к.е.н.*

E-mail: 73anisimov@gmail.com

тел. +38 (050) 368-82-77