

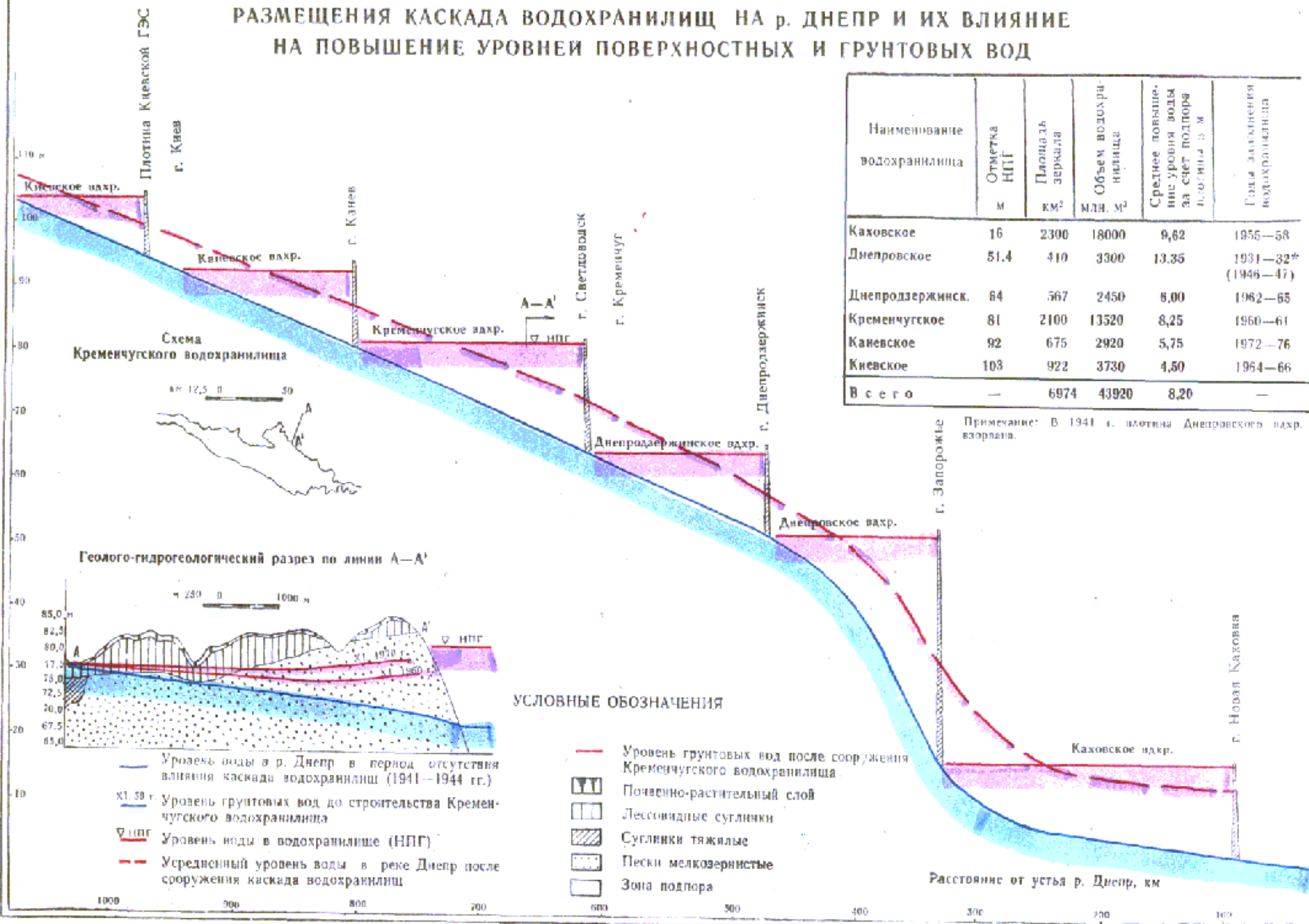
**ЕКОЛОГО-
ГЕОЛОГІЧНИЙ
ПОТЕНЦІАЛ РОЗВИТКУ
ГІДРОЕНЕРГЕТИКИ
УКРАЇНИ**

ГІДРОТЕХНІЧНИЙ ВОДНИЙ ФОНД УКРАЇНИ:

- 6 ВОДОСХОВИЩ р. ДНІПРО;**
- 1046 МАЛИХ ВОДОСХОВИЩ;**
- ДО 35000 СТАВКІВ (ЗА ДАНИМИ акад. ЯЦИКА А.В.);**
- ЗАГАЛЬНИЙ ОБ'ЄМ 58.6 КМ.КУБ.;**
- ЗАГАЛЬНА ПЛОЩА ВОДНОЇ ПОВЕРХНІ (ВОДНОГО ДЗЕРКАЛА) 12300 КМ.КВ. АБО 2% ПЛОЩІ ДЕРЖАВИ.**

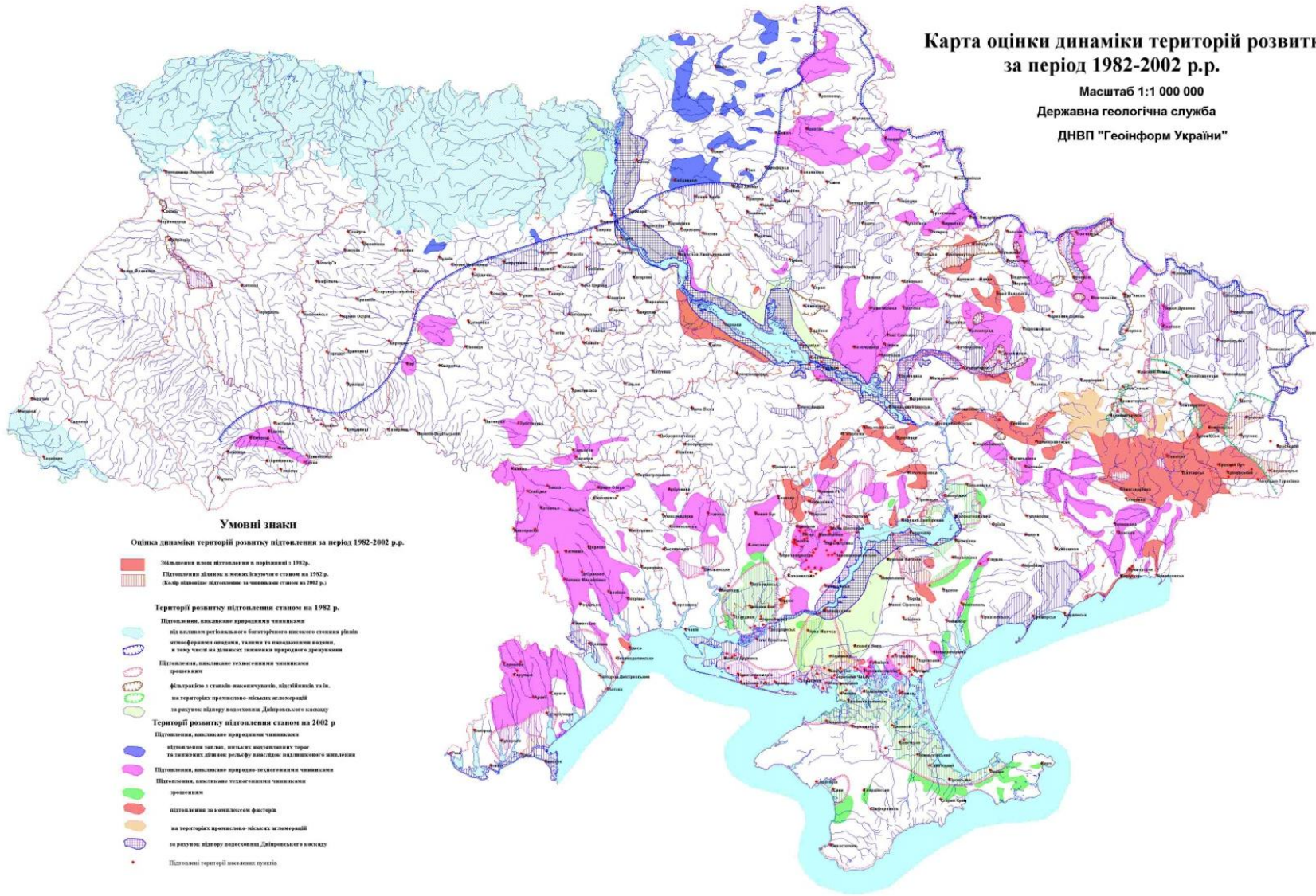
СХЕМА

РАЗМЕЩЕНИЯ КАСКАДА ВОДОХРАНИЛИЩ НА р. ДНЕПР И ИХ ВЛИЯНИЕ НА ПОВЫШЕНИЕ УРОВНЕЙ ПОВЕРХНОСТНЫХ И ГРУНТОВЫХ ВОД



Карта оцінки динаміки територій розвитку підтоплення за період 1982-2002 р.р.

Масштаб 1:1 000 000
 Державна геологічна служба
 ДНВП "Геоінформ України"



Умовні знаки

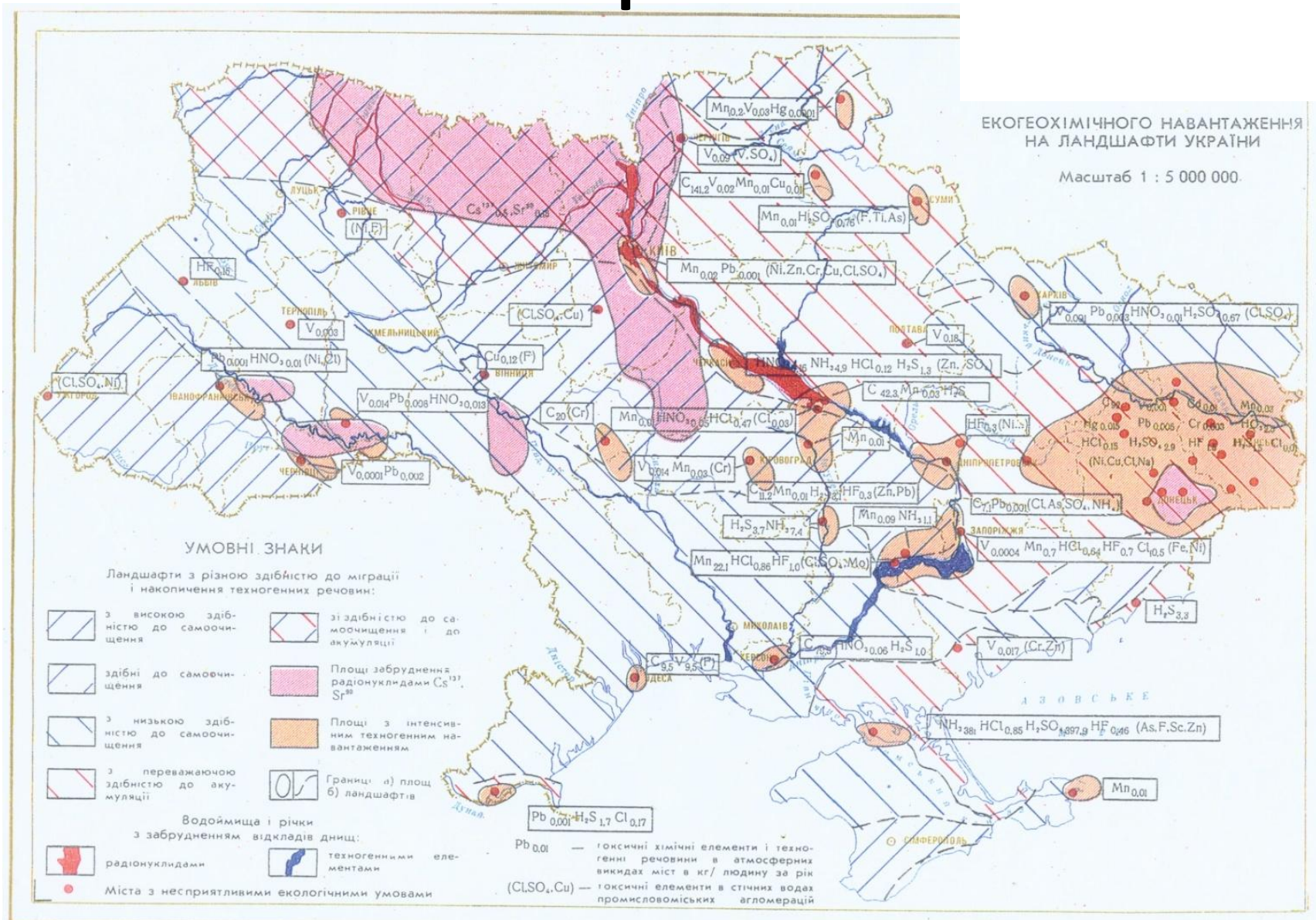
Оцінка динаміки територій розвитку підтоплення за період 1982-2002 р.р.

- Збільшення площі підтоплення в порівнянні з 1982 р.
- Підтоплення ділянок, в межах базисного стану на 1982 р. (за умов відсутності підтоплення та чинності стану на 2002 р.)

- Території розвитку підтоплення станом на 1982 р.**
- Підтоплення, викликане природними чинниками (всі відомі регіональні багаторічні та сезонні рівні інтеграції ландшафту, ґрунту та ландшафтних водних, в тому числі на ділянках зони природного зрошування)
- Підтоплення, викликане техногенними чинниками (промисловість)
- Факторів з сталою інтенсивністю, підтриманих та ін. на територіях промислово-міських агломерацій за рахунок підтоплення Дніпровською висхідною
- Підтоплення, викликане природними чинниками

- Території розвитку підтоплення станом на 2002 р.**
- Підтоплення, викликане природними чинниками (підтоплення ґрунту, великих підземних течій та значних ділянок рельєфу висхідного підтоплення)
- Підтоплення, викликане природними чинниками (техногенні)
- Підтоплення, викликане техногенними чинниками (промисловість)
- Підтоплення за комплексом факторів
- на територіях промислово-міських агломерацій за рахунок підтоплення Дніпровською висхідною
- Підтоплення територій висхідних тисків

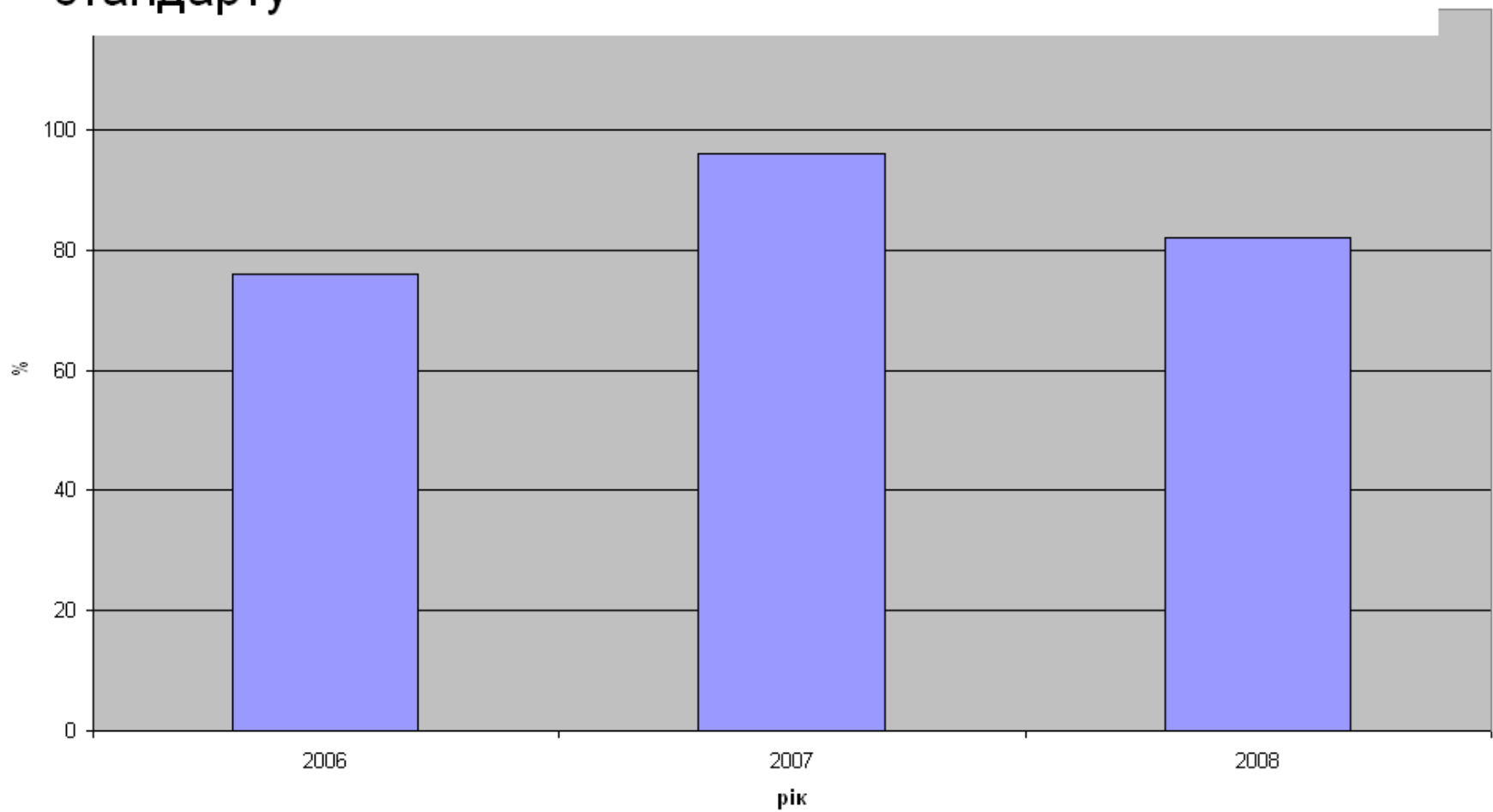
Еколого – геохімічний стан ландшафтів України



**Динаміка
розвитку процесу
підтоплення міст,
селищ, сільських
населених
пунктів на
території України**

№ п/п	Області	Підтоплено у 1982 році (дані обстеження)			Регіональний прояв підтоплення у 1999-2008 роках (Держгеослужба, картографічні оцінки)			Відношення показників 1999-2008 років до показників 1982 року, разів	
		міст та се- лиць	сіл	Загальна площа під- топлення земель тис.га	міст та се- лиць	сіл	Загальна площа під- топлення, тис.га	міст та селищ	Площа регіонально го прояву підтоплення земель
1	Вінницька	4	175	30,2	10	122	89,5	2,5	2,96
2	Волинська	1	НВ*)	0,02	11	36	12910,0	11,0	*
3	Дніпропетровська	30	124	104,3	43	226	728,5	1,43	7,00
4	Донецька	10	95	35	42	41	303,5	4,20	8,67
5	Житомирська	1	НВ	0,2	55	НВ	1975,9*	55,00	*
6	Закарпатська	НВ	РВ	НВ	27	32	302,4	НВ	НВ
7	Запорізька	13	196	72,9	24	32	319,3	1,84	4,37
8	Івано-Франківська	НВ	НВ	НВ	НВ	НВ	0778	НВ	НВ
9	Київська	5	18	21,1	23	5	810,7*	4,60	*
10	Кіровоградська	5	8	1,0	11	НВ	14,2	2,20	14,2
11	Луганська	38	113	48,1	34	60	16,4	0,89	0,34**
12	Львівська	1	8	15,2	17	119	21,7	17,00	1,43
13	Миколаївська	8	126	73,5	10	80	1282,0	1,25	17,5
14	Одеська	35	127	136,9	40	374	1352,0	1,14	9,90
15	Полтавська	13	292	81,4	22	НВ	851,3	1,69	10,45
16	Рівненська	НВ	НВ	0,3	19	17	1279,2*	НВ	НВ
17	Сумська	9	13	39,7	20	НВ	42,3	2,22	1,06**
18	Тернопільська	НВ	НВ	НВ	10	80	НВ	НВ	НВ
19	Харківська	17	213	77	32	158	301,9	1,88	3,92
20	Херсонська	15	111	62,2	19	85	1045,4	1,26	16,85
21	Хмельницька	12	НВ	1,7	19	1	НВ	1,58	НВ
22	Черкаська	4	47	35,4	8	10	8,0	2,00	0,22**
23	Чернівецька	14	24	2,6	18	НВ	41,6	1,28	16,0
24	Чернігівська	8	НВ	43,2	11	НВ	442,6*	1,37	*
25	АР Крим	11	151	110,8	12	153	442,5	1,09	4,0
Україна, разом		254	1841	992,7	537	1631		2,11	

Динаміка змін проб питної води з відхиленням від стандарту



Техногенні зміни мінералізації ґрунтових вод

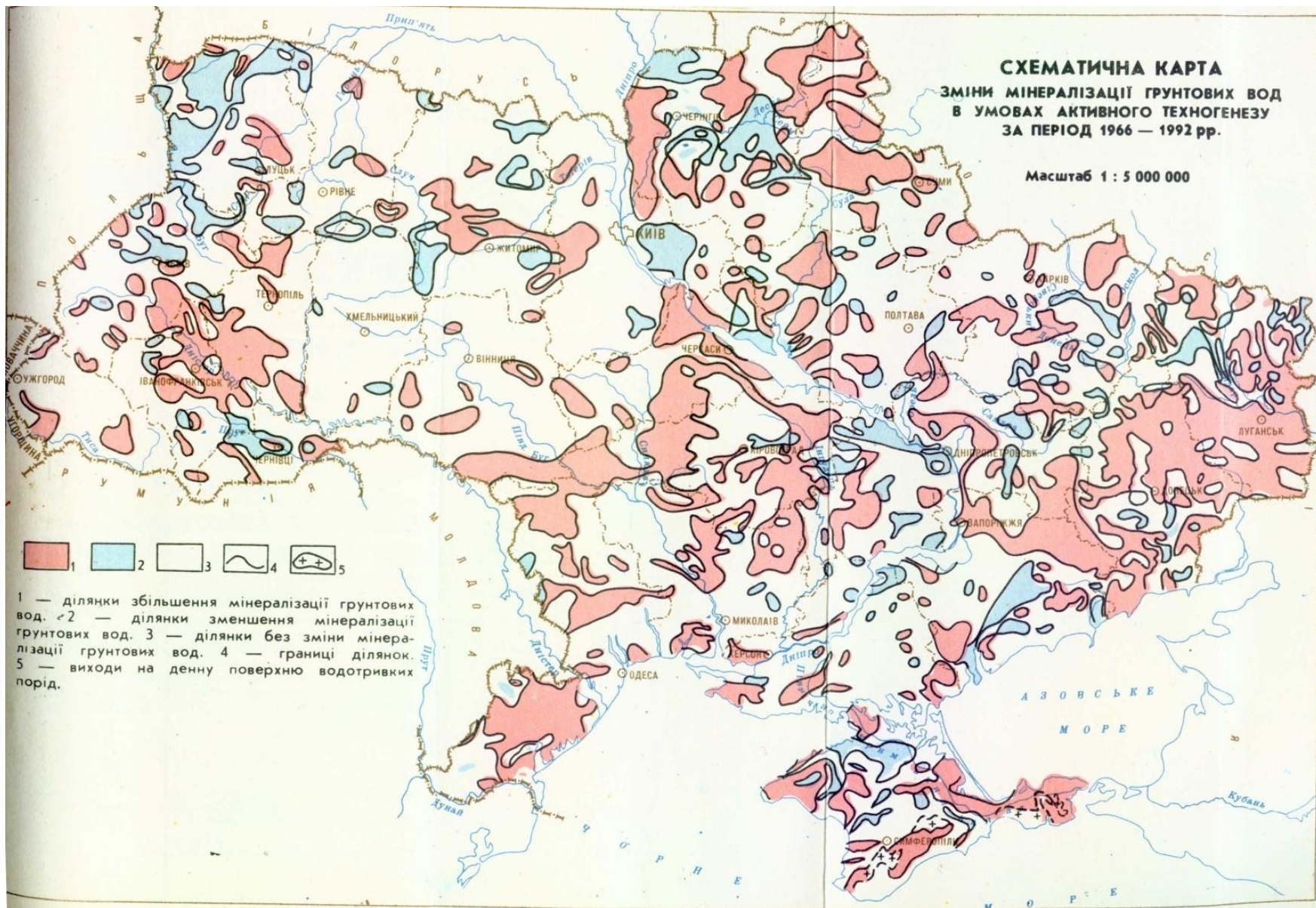
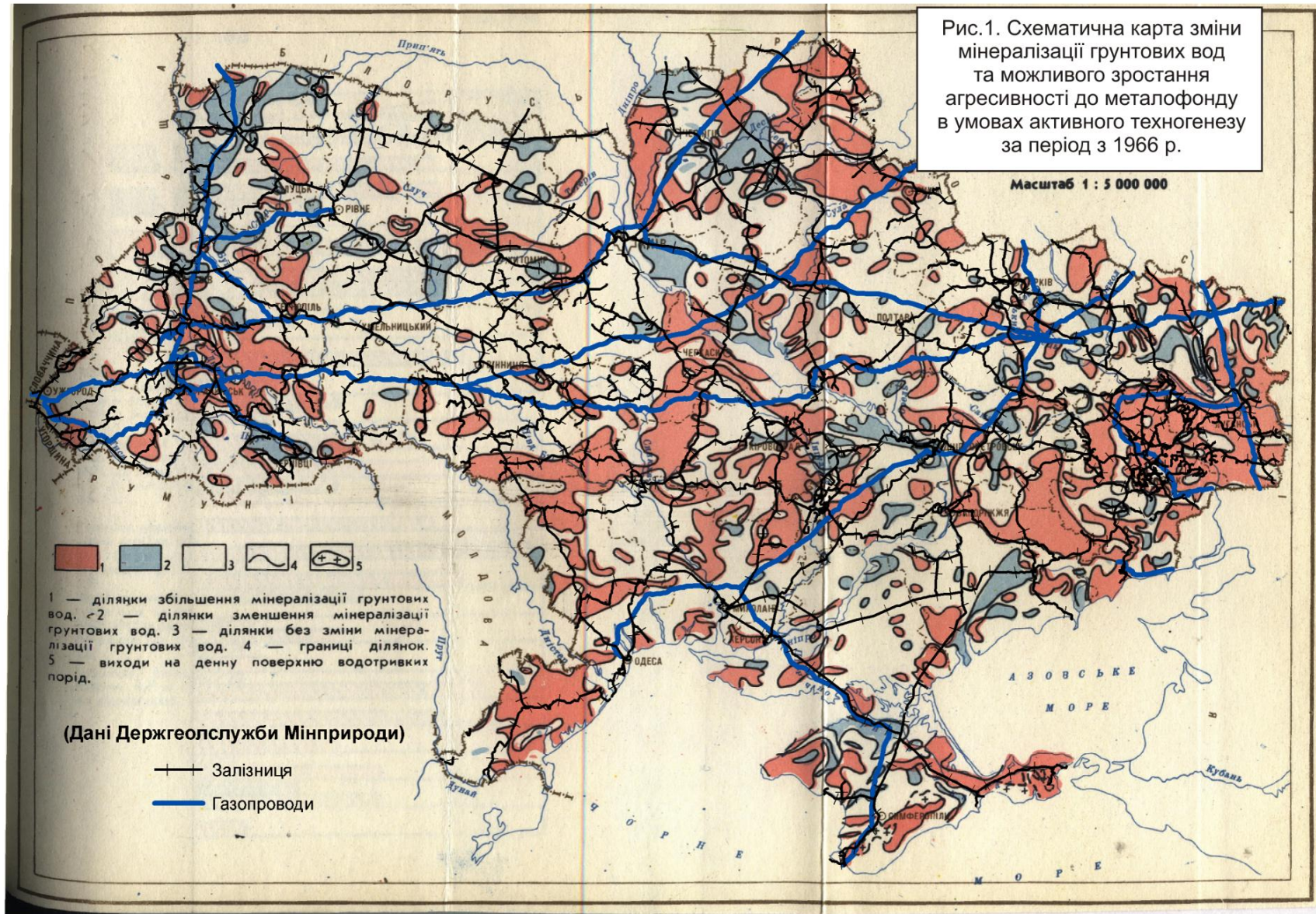


Рис.1. Схематична карта зміни мінералізації ґрунтових вод та можливого зростання агресивності до металофонду в умовах активного техногенезу за період з 1966 р.

Масштаб 1 : 5 000 000



Закарпатська область

Схема розподілу території за кутами нахилу поверхні річкових басейнів та границь повеневого затоплення (березень 2001 р.)

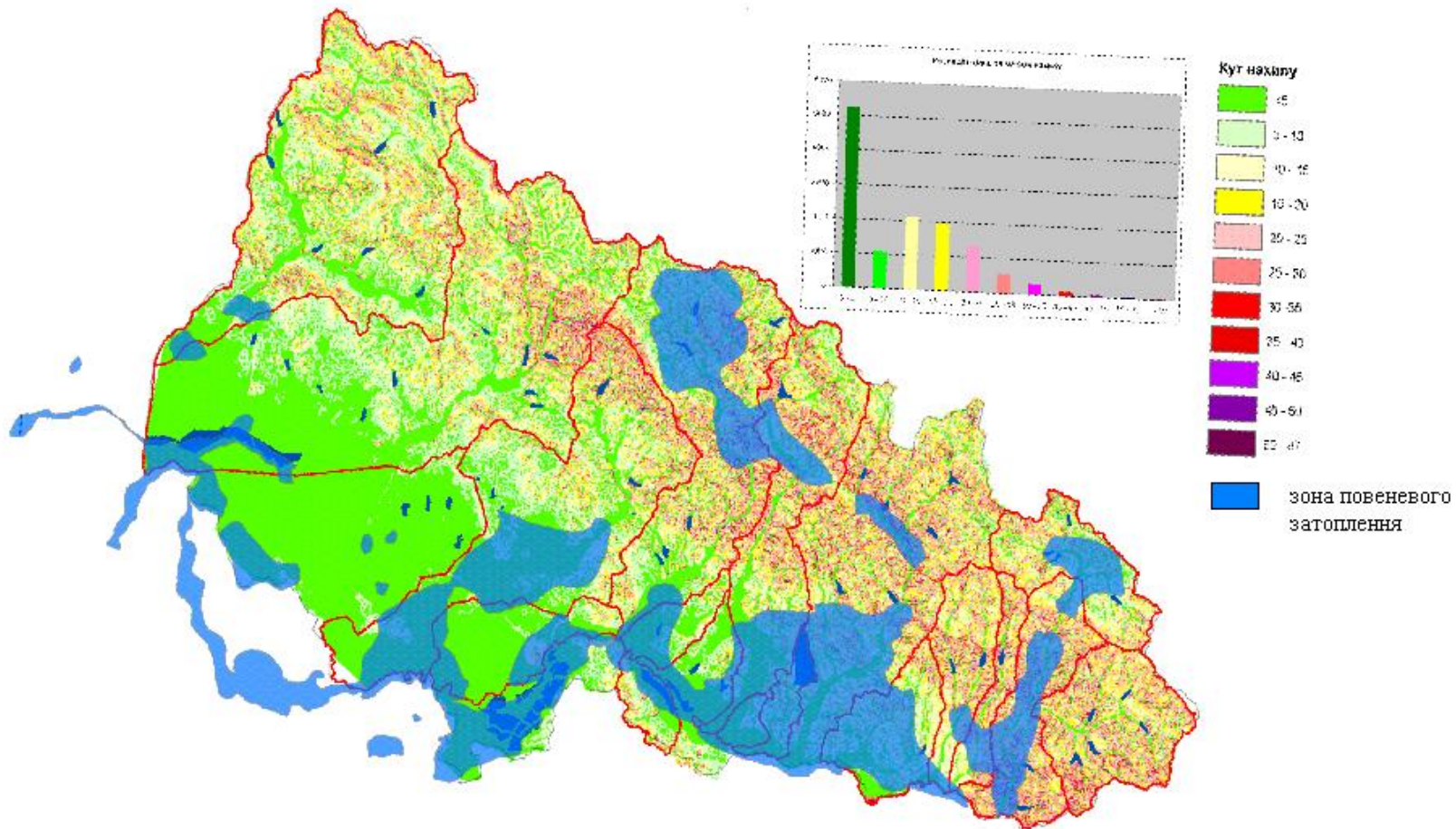
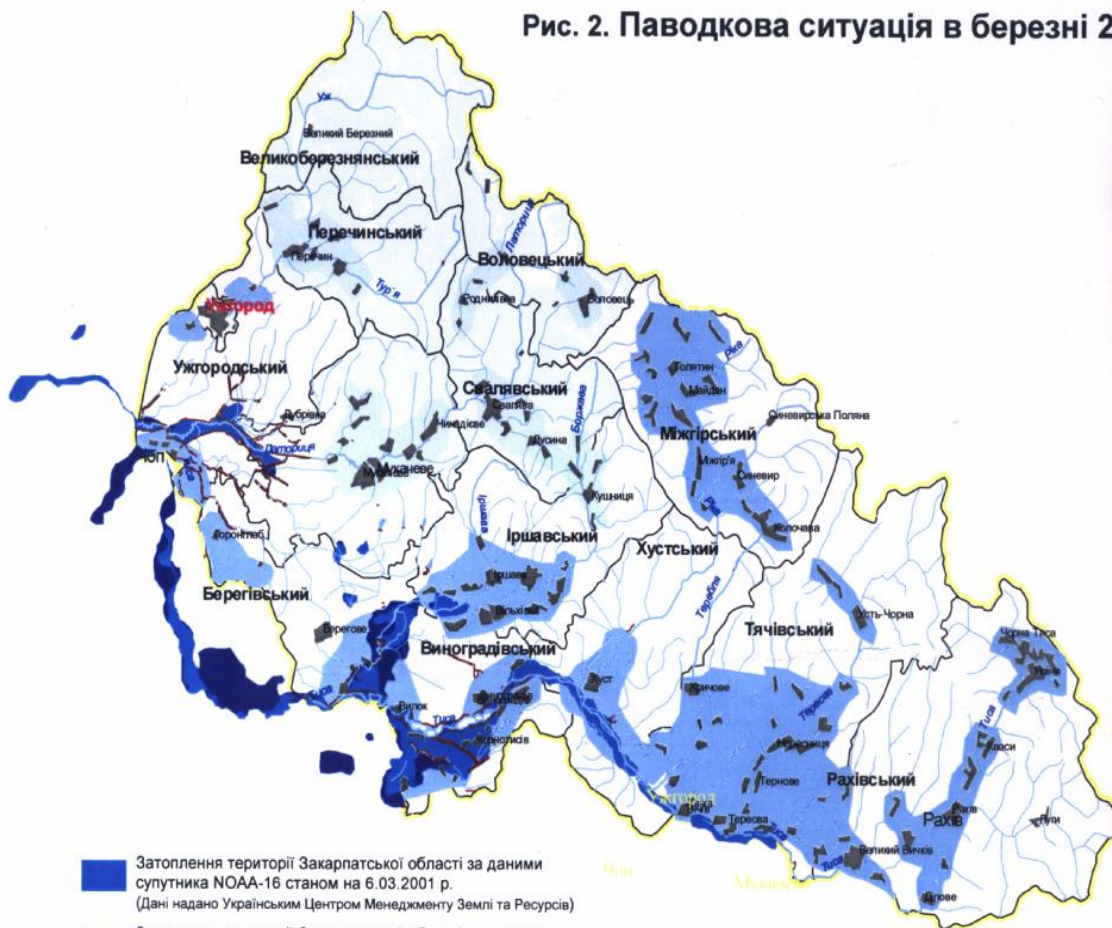
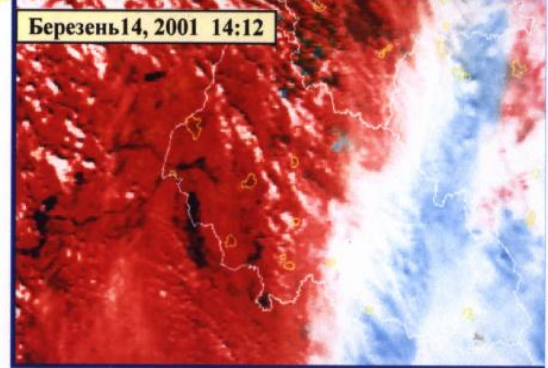


Рис. 2. Паводкова ситуація в березні 2001 р. у Закарпатській області



- Затоплення території Закарпатської області за даними супутника NOAA-16 станом на 6.03.2001 р. (Дані надано Українським Центром Менеджменту Землі та Ресурсів)
- Затоплення території Закарпатської області за даними супутника NOAA-16 станом на 7.03.2001 р. (Дані надано Українським Центром Менеджменту Землі та Ресурсів)
- Затоплення території Закарпатської області станом на 9.03.2001 р.
- Райони, які оголошені зоною надзвичайної екологічної ситуації
- Дамби



ПЕРШОЧЕРГОВІ ЕКОЛОГО- ГЕОЛОГІЧНІ ЗАХОДИ ЩОДО ПОТЕНЦІАЛУ РОЗВИТКУ ГІДРОЕНЕРГЕТИКИ УКРАЇНИ:

- 1. ВОДНО-ЕКОЛОГІЧНИЙ АУДИТ
ВОДНОГО ФОНДУ УКРАЇНИ**
- 2. РОЗРОБКА ГРАНИЧНО-
ПРИПУСТИМИХ ВОДНО-ЕКОЛ.ЗМІН**
- 3. ВРАХУВАННЯ ВПЛИВУ ГЛОБАЛЬНИХ
ЗМІН КЛІМАТУ**